



Projekteerija : CORLE OÜ
Litsents nr : EEP001121
Reg. kood : 11270435
Aadress : Uustalu 2, Kose Harjumaa 75101
Üldtelefon : +3726069300
e-mail : corle@corle.ee



Kaasrahanud
Euroopa Liit

Tellija: ENEFIT CONNECT OÜ, reg. nr : 16130213

**„PASSIIVSE ELEKTROONILISE SIDE
JUURDEPÄÄSUVÕRGU RAJAMINE“
HARJU-RISTI KÜLA, LÄÄNE-HARJU VALD, HARJU
MAAKOND
MUUDATUS**

TÖÖ NR. 2023_EC_LAULASMAA

EKS. NR. 001

Koostaja: Oleg Juskov

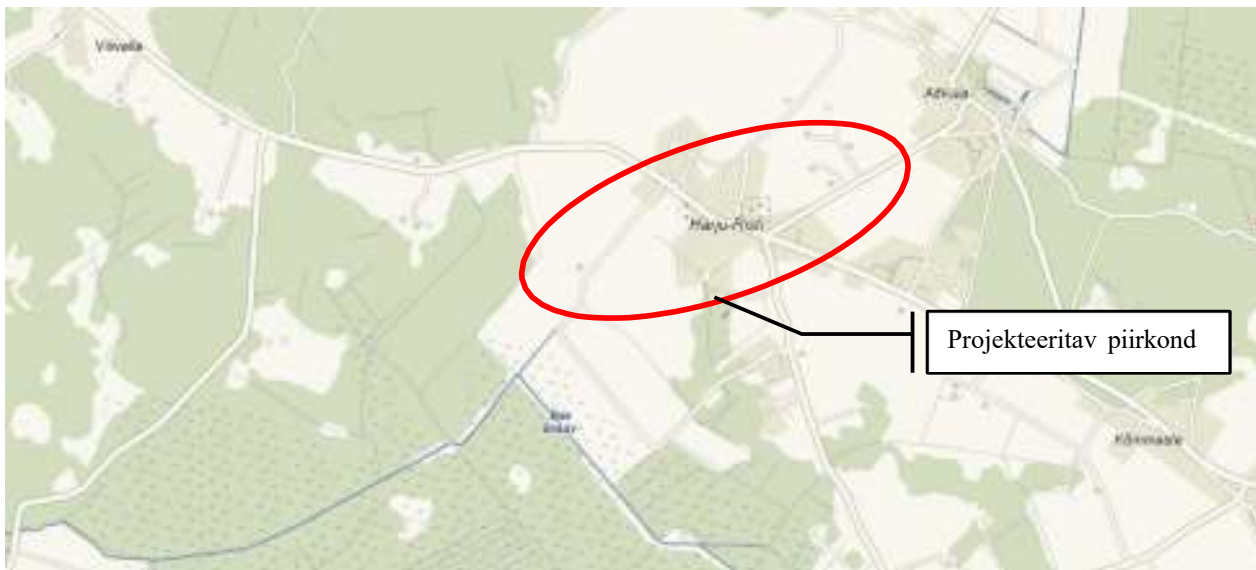
Kontrollis: Kaupo Kallak

Kose Harjumaa, 2024

SISUKORD

1. Asukoht	3
2. Seletuskiri	
2.1. Üldandmed	4
2.2. Olemasolev situatsioon	4
2.3. Projekteeritud lahendus	4
2.4. Projekti muudatus	5

1. ASUKOHT



2. SELETUSKIRI

2.1 Üldandmed

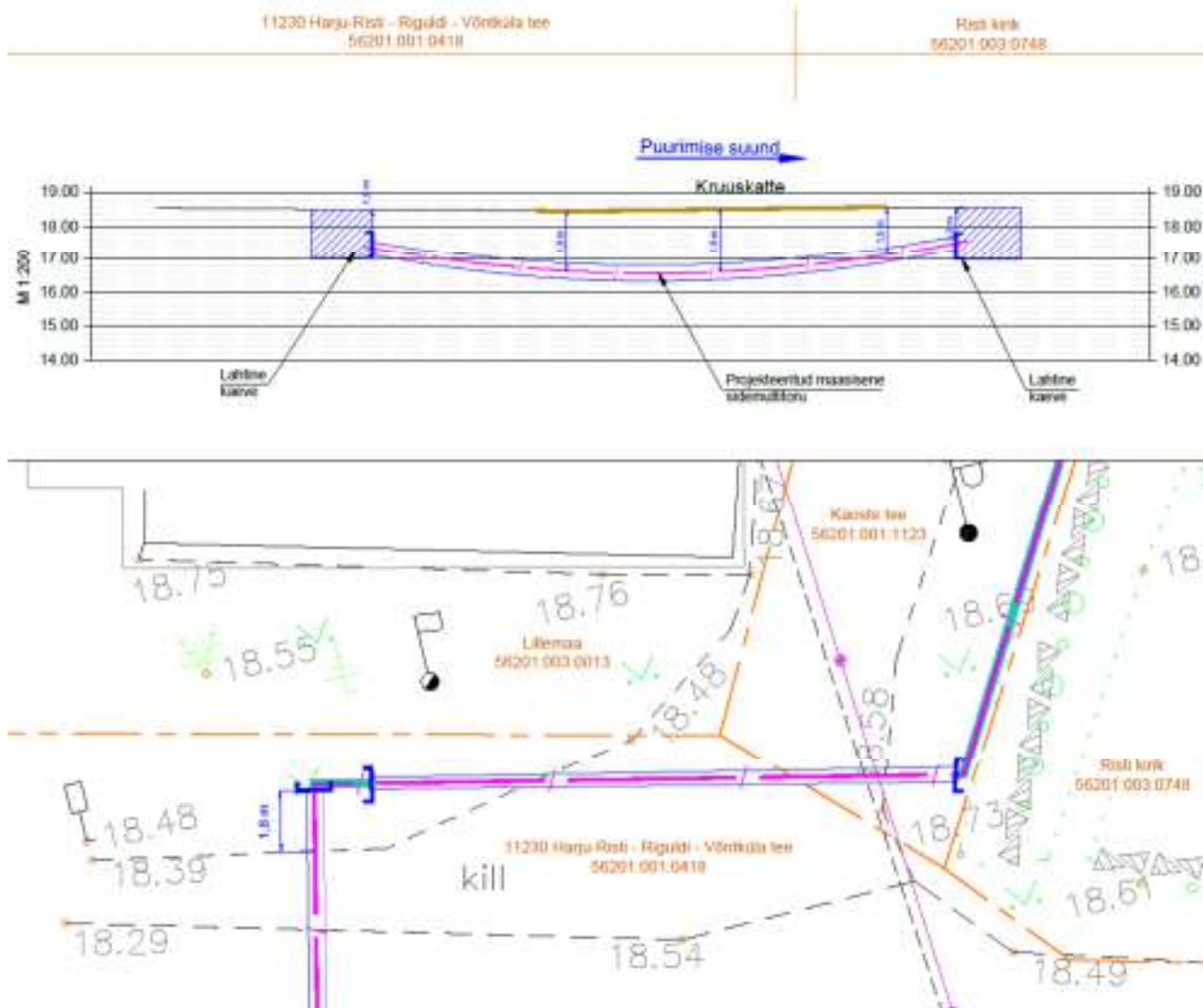
Käesoleva projektiga on lahendatud passiivse elektroonilise side juurdepääsuvõrgu rajamise projekti muudatus Harju maakonnas Harju-Risti külas.

2.2 Olemasolev situatsioon

Riigimaanteel 11230 Harju-Risti - Riguldi - Võntküla teel (56201:001:0418) teostatud sidetrassi paigaldus kinnisel meetodil km 6,12-6,14.

2.3 Projekteeritud lahendus

11230 Harju-Risti - Riguldi - Võntküla teel (56201:001:0418) ette nähtud sidetrassi paigaldus kinnisel meetodil min. sügavusel 1,5m teekattest ning 1,0m toru otstes.



2.4 Projekti muudatus

Tegu arheoloogilise alaga, tööde käigus objektil viibis ka arheoloog. Punktist 59 kuni 62 kiriku poolt istutatud võsa.

Üle 1,05m sügavust ei olnud võimalik tagada projektiga ettenähtud sügavust seoses punkti 59 tagant oleva võsaga ja kiriku kiviaiaga.

Meil ei olnud lubatud aeda kõrval oleva võsa maha võtmine ega kiriku territooriumilt puurimine.

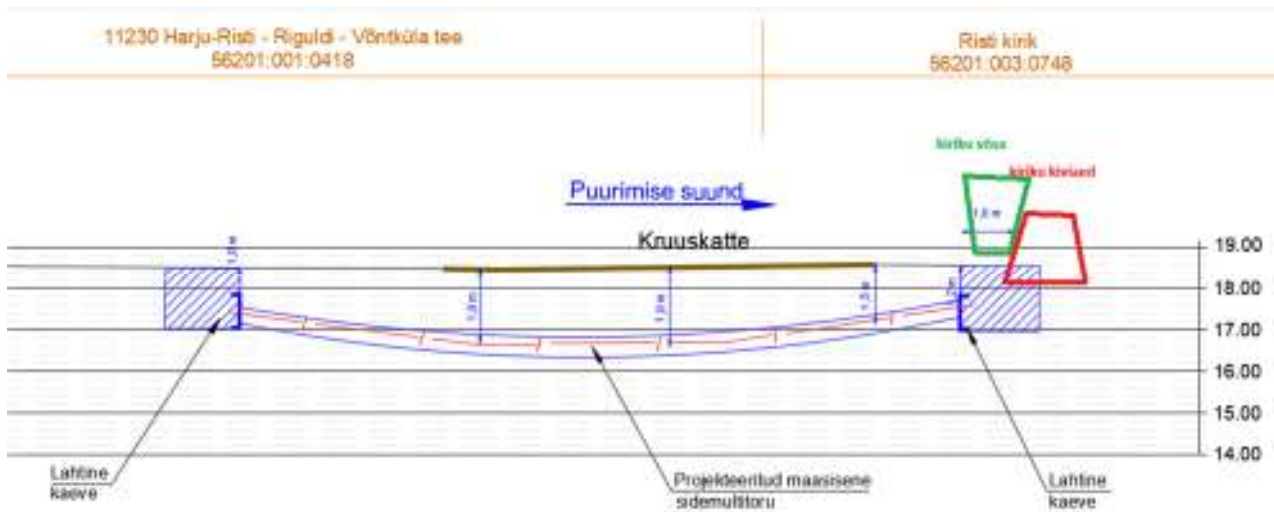
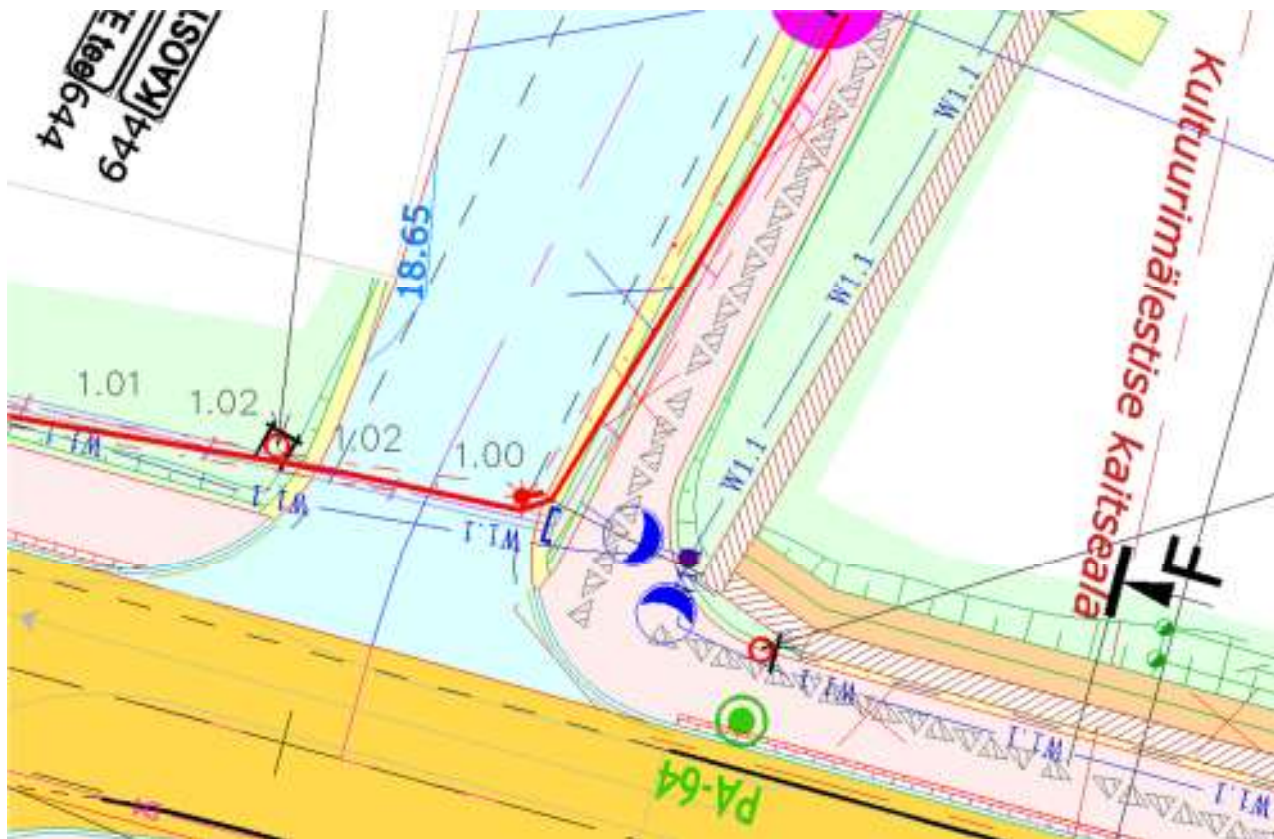
Seega puurimisvõimalus oli ainult punkti 55 poolt. Kus poolt ei olnud puurimismasina jaoks piisavalt ruumi seoses kasvavate puudega ja bussipeatuse liiklusräigega.

Seega vaadates puurpea paindenurka (puurpea on 1,6 m + adapter ehk ligi 2 m meetrit pikk. Puurpea paindenurk on ca 3 kraadi) ja ettenähtud vahemaad puurimiseks ja puurimismasina panekuks ei olnud võimalik antud lõigul puurimise käigus projektiga ettenähtud sügavust tagada.



Punktides 56-59 nõutud sügavus on võimalik saavutada ainult lahtise kaevikuga ning leiame, et hetkel ei ole mõistlik kohe seda lahti kaevama minna (projekti järgi kinnine koht).

Hetkel sügavus suurem kui 1,0m.



Koostaja Oleg Juskov